



*Cultura y patrimonio*  
**Axarquía Costa del Sol**  
*[www.costadelsol-axarquia.com](http://www.costadelsol-axarquia.com)*



**Patrimonio Arqueológico**  
**Archaeological Heritage**  
**Héritage Archéologique**  
**Archäologisches Erbe**



**Testigos de fenicios, romanos y andalusi**  
**Witnesses of Phoenicians, Romans and andalusi**  
**Zeugen von Phöniziern, Römern und andalusi**  
**Témoins des Phéniciens, des Romains et des andalusi**



**Alminares de la Axarquía**  
**Minarets from Axarquía**  
**Minarets der Axarquía**  
**Minarette de l'Axarquía**



**La torre de las mezquitas a partir del siglo XII**  
**The tower of the mosques from the XII century**  
**Der Turm der Moscheen aus dem XII Jahrhundert**  
**La tour des mosquées du XII siècle**



**Torres vigia**  
**Lookout towers**  
**Watchturm**  
**Tour de vigile**



**Avistando piratas y corsarios**  
**Spotting pirates and corsairs**  
**Spotting Piraten und Korsaren**  
**Apercevoir pirates et corsaires**



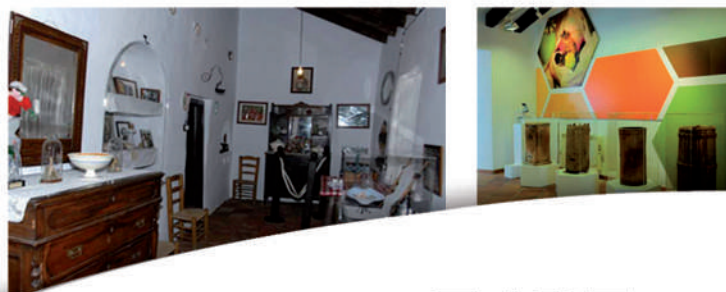
**Castillos de la Axarquía**  
**Castles of the Axarquía**  
**Schlösser der Axarquía**  
**Châteaux de l'Axarquía**



**Murallas, fortalezas y defensas**  
**Walls, forts and defenses**  
**Mauern, Festungen und Verteidigungen**  
**Murailles, forts et défenses**



**Museos y centros de interpretación**  
**Museums and interpretation centers**  
**Museen und interpretationen zentren**  
**Musées et centres d'interprétation**



**Recreando la historia**  
**Recreating History**  
**Wiederschaffen die geschichte**  
**Recréer l'histoire**



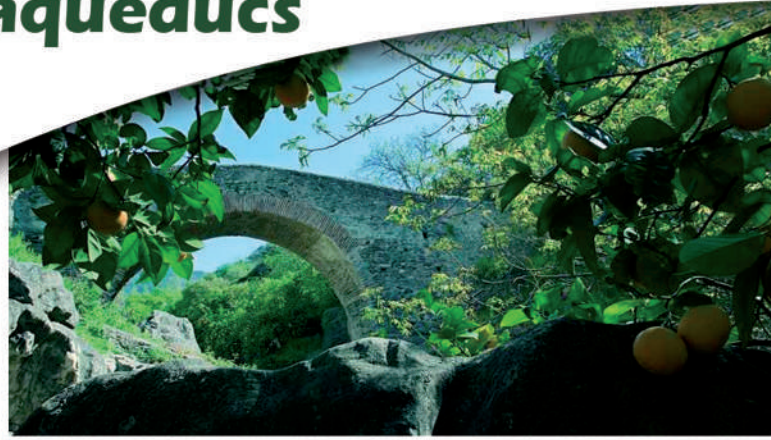
**Musica y Folclore**  
**Music and Folklore**  
**Musik und Folklore**  
**Musique et Folklore**



**Raices e identidad cultural**  
**Roots and cultural identity**  
**Wurzeln und kulturelle Identität**  
**Origine et identité culturelle**



**Calzadas Romana y acueductos**  
**Roman roads and aqueducts**  
**Römisch Fahrbahn und Aquädukt**  
**Routes romaines et aqueducs**



**Comunicaciones y caminos de agua**  
**Communications and waterways**  
**Kommunikation und wege schiffbar**  
**Communications et chemins navigables**



**Semana Santa y procesiones**  
**Easter and processions**  
**Karwoche und Prozessionen**  
**Semaine Sante et processions**



**Cultura y espiritualidad**  
**Culture and spirituality**  
**Kultur und Spiritualität**  
**Culture et spiritualité**





Puntos de Información Turística  
Touristic Information Points  
Touristeninformation  
Informations Touristiques

## Oficinas de Turismo

### Algarrobo

C/ Antonio Ruiz Rivas 22  
+34 952 978 428  
www.algarrobo.es

### Canillas de Aceituno

Plaza de la Constitución 22  
+34 952 518 002  
www.canillasdeaceituno.es

### Canillas de Albaida

Llanos de la Fuente S/N  
+34 952 553 996  
www.canillasdealbaida.es

### Cómpeta

Avda. de la Constitución S/N  
+34 952 553 685  
www.competa.es

### Frigiliana

Cuesta del Apero S/N  
+34 952 534 261  
www.turismofrigiliana.es

### Nerja

C/ Carmen 1  
+34 952 521 531  
www.nerja.es

### Rincón de la Victoria

Avda. del Mediterráneo 140  
+34 952 407 768  
turismo.rincondelavictoria.es

### Sayalonga

Plaza Federico García Lorca 3  
+34 952 535 045  
www.sayalonga.es

### Sedella

C/ Villa del Castillo 4  
+34 952 508 839  
www.sedella.es

### Torrox

Avda. de Andalucía 7  
+34 952 530 225  
www.torrox.es

### Torrox Costa

Paseo de Ferrara S/N  
+34 952 538 200  
www.torrox.es

### Vélez-Málaga

C/ Romero Pozo S/N  
+34 952 541 104  
www.velezmalaga.es

### Torre del Mar

C/ Poniente 2  
+34 952 541 104  
www.velezmalaga.es

### Alcaucín

Plaza de la Constitución 1  
+34 952 510 002  
www.alcaucin.es

### Alfarnate

Plaza de la Constitución 1  
+34 952 759 028  
www.alfarnate.es

### Alfarnatejo

C/ Pósito 2  
+34 952 759 360  
www.alfarnatejo.es

### Algarrobo

C/ Antonio Ruiz Rivas 2  
+34 952 552 423  
www.algarrobo.es

### Almáchar

C/ Almería 14  
+34 952 553 019  
www.almachar.es

### Árchez

Paseo río Turbilla S/N  
+34 952 553 019  
www.archez.es

### Arenas

Avda. Fdez. Ramos 2  
+34 952 509 030  
www.arenas.es

### Benamargosa

Plaza del Ayuntamiento 2  
+34 952 517 002  
www.benamargosa.es

### Benamocarra

C/ Zarzuela 38  
+34 952 509 534  
www.benamocarra.es

### Canillas de Aceituno

Plaza de la Constitución 22  
+34 952 518 002  
www.canillasdeaceituno.es

### Canillas de Albaida

Plaza del Generalísimo 10  
+34 952 553 006  
www.canillasdealbaida.es

## Ayuntamientos

### Colmenar

Plaza de España 7  
+34 952 730 000  
www.colmenar.es

### Comares

Plaza Balcón de la Axarquía 2  
+34 952 952 509 223  
www.comares.es

### Cómpeta

C/ Rampa 1  
+34 952 952 516 006  
www.competa.es

### Cútar

C/ Fuente 13  
+34 952 554 247  
www.cutar.es

### El Borge

Plaza de la Constitución 1  
+34 952 512 033  
www.elborge.es

### Frigiliana

C/ Real 80  
+34 952 533 022  
www.frigiliana.es

### Iznate

C/ Vélez 20  
+34 952 952 509 779  
www.iznate.es

### La Viñuela

C/ Granada 13  
+34 952 519 002  
www.lavinuela.es

### Macharaviaya

Plaza Matçías Gálvez 2  
+34 952 400 042  
www.macharaviaya.es

### Moclinejo

Plaza de España  
+34 952 400 586  
www.moclinejo.es

### Nerja

C/ Carmen 1  
+34 952 548 400  
www.nerja.es

### Periana

Plaza Andalucía 1  
+34 952 536 016  
www.periana.es

### Rincón de la Victoria

Plaza Al-Andaluz 1  
+34 952 075 050  
www.rincondelavictoria.es

### Riogordo

Plaza de la Constitución 14  
+34 952 732 154  
www.riogordo.es

### Salares

Calle Iglesia 2  
+34 952 508 903  
www.salares.es

### Sayalonga

Plaza Rafael Alcoba 20  
+34 952 535 021  
www.sayalonga.es

### Sedella

Plaza José Gutiérrez Cabello  
+34 952 508 839  
www.sedella.es

### Torrox

Plaza Constitución 1  
+34 952 538 200  
www.torrox.es

### Totalán

C/ Del Real 28  
+34 952 400 215  
www.totalan.es

### Vélez-Málaga

Plaza Carmelitas S/N  
+34 952 559 100  
www.velezmalaga.es



# Centros Museísticos, Expositivos y Culturales Museums, Exhibitions and Cultural Centers Museum, Ausstellung und Kulturzentren Musée, expositions et centres culturels



## Teléfonos de interés

### Mancomunidad de Municipios de la Axarquía Costa del Sol

**Torre del Mar**  
Avda. Andalucía 110  
+34 952 542 808  
www.costadelsol-axarquia.com

### Asociación para la Promoción de la Axarquía Costa del Sol (APTA)

**Torre del Mar**  
Avda. Andalucía 110  
+34 952 543 182  
www.axarquiacostadelsol.es

### CEDER Axarquía

**La Viñuela**  
????????????????  
+34 952 509 727  
www.cederaxarquia.org

### Diputación Provincial de Málaga

**Málaga**  
C/ Pacífico, 54, 29004  
+34 952 133 500  
www.cederaxarquia.org

### Transporte Urbano

952 965 448

### Parada de Taxi en Vélez-Málaga

Calle Reñidero S/N  
+34 952 502 896

### Parada de Taxi en Torre del Mar

Avda. Andalucía  
+34 952 952 540 016

### Emergencias

112

### Policía Vélez-Málaga

Plaza de San Roque, 16  
+34 952 549 238

### Policía Torre del Mar

Avda. Andalucía  
+34 952 965 100

## Centros museísticos

### Alfarnate

**Centro de Interpretación**  
C/ Comandante Frías 14, 3º pta.  
+34 952 759 055  
www.alfarnate.es

### Almáchar

**Museo de la Pasa**  
Plaza del Santo Cristo, 5  
+34 952 512 002  
www.almachar.es

### Colmenar

**Museo de la Miel**  
C/ Pósito s/n  
+34 952 718 030  
www.museodelamiel.es

### Cómpeta

**Museo de Artes y Costumbres y Museo de Arte Sacro**  
C/ Horno  
+34 952 516 006  
www.competa.es

### Museo de del vino

Avda. Constitución 6  
+34 952 553 314

### Frigiliana

**Casa del Aperó**  
**Museo Arqueológico**  
Cuesta del Aperó, s/n  
+34 952 534 261  
www.turismofrigiliana.es

### La Viñuela

**Centro de Recepción de Visitantes**  
Carretera A-042  
+34722 326 193

### Macharaviaya

**Museo de los Gálvez**  
Avda. de los Gálvez nº 11  
+34 952 209 199

### Museo Salvador Rueda

Avda. de los Gálvez nº 6  
+34 952 400 042  
www.macharaviaya.es

### Moclinejo

**Museo de Artes Populares**  
Plaza de España  
+34 952 400 586

### Sala de Exposiciones José

**Antonio Segovia Lobillo**  
Callejón de la Rosa nº 1  
+34 952 400 586  
www.moclinejo.es

### Nerja

**Cueva de Nerja**  
Carretera de Maro s/n  
+34 952 529 520

### Museo de Nerja

Plaza de España nº4  
+34 952 527 224  
www.cuevadenerja.es

### Centro Cultural Villa de Nerja

C/ Granada nº 45  
+34 952 523 863

### Rincón de la Victoria

**Museo de Artes Populares de Benagalbón**  
Calle Canalizo 2A  
+34 952 402 300

### Casa Fuerte de Bezmiliana

Avda. Mediterráneo 182  
+34 952 402 300

### Parque Arqueológico del Mediterráneo

Urbanización Cantal Alto s/n  
+34 952 406 162

### Cueva del Tesoro

Urbanización Cantal Alto s/n  
+34 952 406 162

### Riogordo

**Museo etnográfico Municipal de Riogordo**  
C/ Iglesia nº 14  
+34 952 732 620

### Sayalonga

**Museo Morisco**  
Plaza Federico García Lorca  
+34 952 535 021  
www.sayalonga.es

### Centro de Interpretación del Cementerio Redondo

Entrada del cementerio  
+34 952 535 021

### Sedella

**Centro de Interpretación del Parque Natural de Sierra Tejeda, Almajara y Alhama**  
C/ Villa del Castillo nº 1  
+34 952 508 523

### Centro de Visitantes

C/ Villa del Castillo nº 4  
+34 952 508 523

### Museo de Artes y Costumbres

C/ Andalucía nº 11  
+34 952 508 839  
www.sedella.es

### Vélez-Málaga

**Museo de MVVEL Vélez-Málaga**  
Dr. Poey 1  
+34 647 212 729

### El Pósito

Plaza de la Constitución  
+34 952 507 401

### Museo Municipal de Semana Santa

C/ Cercadillo de Santa María nº2  
+34 951 284 300

### Centro de Arte Contemporáneo Francisco Hernández (CAC)

C/ Felix Lómas  
+34 952 504 439

### Sala de exposición

**"Cipriano Maldonado"**  
C/ Abuelo Azuaga nº 1  
+34 952 540 471

### Archivo Municipal de Vélez-Málaga

C/ Edificio Municipal palacio del Palacio Marqués de Beniel  
+34 952 507 405

### Teatro del Carmen

Plaza del Carmen s/n  
+34 952 507 401  
www.velezmalaga.es



# DESTINO DE CALIDAD SICTED



Compromiso  
de Calidad Turística



[www.costadelsol-axarquia.com](http://www.costadelsol-axarquia.com)

[www.málaga.es](http://www.málaga.es)



AXARQUÍA  
COSTA DEL SOL

APTA  
Asociación para la Promoción  
Turística de la Axarquía



[www.axarquiacostadelsol.org](http://www.axarquiacostadelsol.org)

[www.cederaxarquia.org](http://www.cederaxarquia.org)